



FORMACIÓN

Gestión Integral del Ciclo del Agua

240 horas

Horario tarde Lunes-Jueves

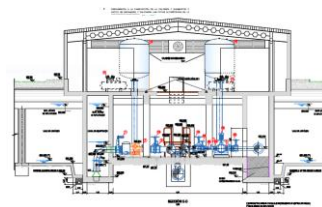
5 de noviembre de 2018 a 6 de marzo de 2019

Gestión Integral del Ciclo del Agua (3ª edición)

Presentación y Objetivos

La gestión del agua exige el desarrollo de una serie de tecnologías en las que España es líder a nivel mundial. Las empresas españolas son un referente internacional y ejemplo de éxito en todas las fases de gestión del ciclo integral del agua:

- El proyecto para el mayor abastecimiento de agua potable de Iberoamérica ha sido elaborado por una Ingeniería española
- La primera planta desaladora del Mundo que operará a partir de energía solar en Arabia Saudí ha sido encargada a una empresa española.
- Es española la empresa que ha construido la depuradora más grande del Mundo.
- También es española la primera empresa del Planeta en desarrollar una planta de tratamiento de fangos por gasificación.



Estas empresas demandan continuamente profesionales, en gran medida Ingenieros de Caminos, Canales y Puertos, de gran capacitación técnica y alto grado de especialización.

El curso aspira a sentar las bases para preparar a estos futuros profesionales a través de una formación primordialmente práctica, orientada a empresas vinculadas al ciclo integral del agua, impartida por ponentes de dilatada trayectoria que transmitirán sus experiencias y conocimientos más allá de las bases teóricas obtenidas en la Universidad.

A quién se dirige

Principalmente a Ingenieros de Caminos, Canales y Puertos recientemente titulados o en situación de desempleo, dispuestos a orientar su desarrollo profesional hacia empresas dinámicas con enormes retos técnicos y económicos futuros, mejorando sus oportunidades laborales.



Colegio de Ingenieros de Caminos, Canales y Puertos de Madrid

Almagro, 42
28010 Madrid
Tel.: +34 91 308 19 99
Fax: +34 91 391 06 17
www.caminosmadrid.es



Prácticas formativas

Empresas del Sector y Canal de Isabel II ponen a disposición prácticas formativas remuneradas para Ingenieros de Caminos, Canales y Puertos colegiados en situación de desempleo y menores de 30 años.

Estructura del curso

Las clases se impartirán de lunes a jueves en horario de tarde, de 16:00 a 20:30



FORMACIÓN

Gestión Integral del Ciclo del Agua

Directora Académica

Belén Benito

Directora de Operaciones
Canal de Isabel II

5 de noviembre de 2018 a 6 de marzo de 2019

Gestión Integral del Ciclo del Agua (3ª edición)

Contenidos del Curso y Coordinadores de Áreas Temáticas

Módulo de Planificación y Proyectos (52 horas) (Ver contenido y profesorado)

Coordinador: Valverde Agüí López
Subdirectora de Proyectos.
Canal de Isabel II

Dedicado al diseño de las infraestructuras hidráulicas necesarias para llevar a cabo el ciclo integral del agua así como a los procesos necesarios para asegurar la posterior ejecución de las obras, tratando aspectos relacionados con la planificación, la definición y contenido de un proyecto y su particularización según la función de la infraestructura (abastecimiento, saneamiento, reutilización y energía).

Módulo de Construcción (52 horas)
(Ver contenido y profesorado)

Coordinador: José Antonio Lirola Barroso
Subdirector de Construcción.
Canal de Isabel II

Dirigido a la fase de construcción de las obras, incluye aspectos tales como legislación práctica aplicable, agentes intervinientes, afecciones, fases del contrato, caracterización y gestión de las obras y descripción de obras singulares

Módulo de Explotación (84 horas)
(Ver contenido y profesorado)

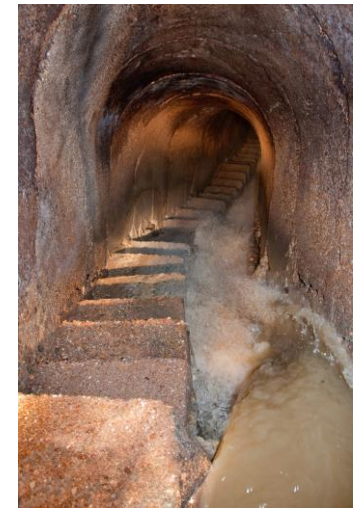
Coordinador: Manuel Rodríguez Quesada
Subdirector de Conservación de Infraestructuras de zona Oeste.
Canal de Isabel II

Centrado en transferir las buenas prácticas de mantenimiento y explotación para garantizar el adecuado funcionamiento y la prolongación de la vida útil de las infraestructuras relacionadas con el ciclo integral del agua.

Módulo de Procesos Transversales: Seguridad, Eficiencia y Sostenibilidad (52 horas)
(Ver contenido y profesorado)

Coordinador: Miguel Ángel Gálvez García
Subdirector de Depuración y Medio Ambiente.
Canal de Isabel II

Orientado a profundizar en aspectos presentes a lo largo de todas las fases de vida de la infraestructura: telecontrol y telegestión, eficiencia energética, generación eléctrica, sostenibilidad económica y ambiental, seguridad y salud en proyecto, construcción y explotación.





FORMACIÓN

5 de noviembre de 2018 a 6 de marzo de 2019

Gestión Integral del Ciclo del Agua (3ª edición)



Colegio de Ingenieros
de Caminos
Canales y Puertos
de Madrid

Almagro, 42
28010 Madrid
Tel.: +34 91 308 19 99
Fax: +34 91 391 06 17
www.caminosmadrid.es



Gestión Integral del Ciclo del Agua

De noviembre a marzo

240 horas

Visitas técnicas dirigidas*

Inscripciones

Cumplimentar el formulario de inscripción disponible en www.caminosmadrid.es

Y para consultas y/o más información a través de 913081999 o (cursosdm@ciccp.es) con Carlos Maldona

Las plazas son limitadas y tendrán preferencia los colegiados en situación de desempleo que opten a prácticas de formación.

Cuota

Ingenieros de Caminos, Canales y Puertos colegiados en paro (*)	1.400 €
Ingenieros de Caminos, Canales y Puertos colegiados	1.800 €
Otros profesionales	2.200 €

(*) En situación de desempleo en el registro del colegio

Forma de pago

Incluir datos de identificación del alumno y referencia **AGUA18 CM** del curso

-Transferencia bancaria a Banco Caminos.

Cuenta: ES28 0234 0001 01 98000 24890

Titular: Colegio de Ingenieros de Caminos, Canales y Puertos

Indicar si se desea factura a nombre de una Empresa u Organismo, acompañando CIF

Política de cancelaciones: Las cancelaciones notificadas después del período de inscripción llevarán aparejado un coste en concepto de gastos de gestión.

Certificado

A los alumnos que hayan superado el curso y tengan una asistencia de al menos el 90% de las clases, les será entregado un diploma acreditativo

*Las visitas salvo excepciones serán en horario de tarde

Lugar de celebración

Lunes y martes

Colegio de Ingenieros de Caminos, Canales y Puertos de Madrid

Aula de la Demarcación de Madrid

Almagro 42, 2ª planta

28010 Madrid

Miércoles y jueves

Canal de Isabel II

Santa Engracia 125,

28003 Madrid