



Colegio de Ingenieros
de Caminos,
Canales y Puertos

**CAMINOS
MADRID**

Programa de Dirección Empresarial

Octubre 2024

60 horas

MÓDULOS:

- Plan de Negocio y Organización
- Contabilidad y Finanzas
- Operaciones y Estrategia
- Marketing y Negociación

www.caminosmadrid.es
913081999
cursoscaminosmadrid@ciccp.es



Programa de Dirección Empresarial

Introducción

En el mundo empresarial actual, las posiciones de dirección en numerosas ocasiones las ocupan profesionales formados en carreras técnicas. El acceso a dichos puestos puede verse condicionado por los conocimientos y habilidades imprescindibles para desarrollar sus funciones. Con este programa se busca cubrir estas carencias de una manera eminentemente práctica y aplicando los conceptos a casos reales vinculados a nuestro sector.

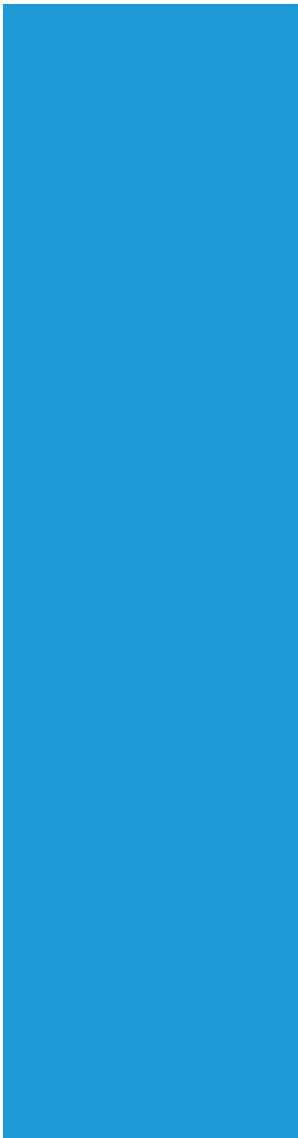
Además, este programa formativo responde a las necesidades manifestadas por los colegiados en la encuesta llevada a cabo por el Grupo de Trabajo de Formación para analizar las prioridades y preocupaciones dentro del ámbito profesional de la ingeniería de caminos.

Objetivos

Preparar a los profesionales que realicen el programa para que puedan dirigir una empresa o un departamento. Y para aquellos que ya ocupen estos puestos les servirá para mejorar conocimientos y habilidades imprescindibles para hacerlo de una manera más eficaz.

Profundizar durante el programa en los aspectos fundamentales para la dirección empresarial. Gestión de equipos y su organización, comprender las finanzas, visión estratégica, optimización de operaciones, adquirir conceptos comerciales como marketing y ventas y habilidades de negociación.

Realización de un plan de negocio: En cada una de las ocho partes de las que se compone el programa se realizará un ejercicio práctico, que componen las partes esenciales de un plan de negocio.





Programa de Dirección Empresarial

A quién va dirigido

Profesionales que necesiten entender la dirección de empresas, desde el punto de vista organizativo y de estrategia, a aquellos que quieran aprender a elaborar un plan de negocio y controlar las finanzas y sus implicaciones en la toma de decisiones y a los que deseen dominar áreas como el marketing o la negociación.

Profesionales de la Ingeniería de Caminos, otras ingenierías, arquitectura, otras titulaciones técnicas.

Cualquier profesional que quiera dirigir una empresa dominando el vocabulario estratégico y financiero de una forma 100% práctica y aplicable.

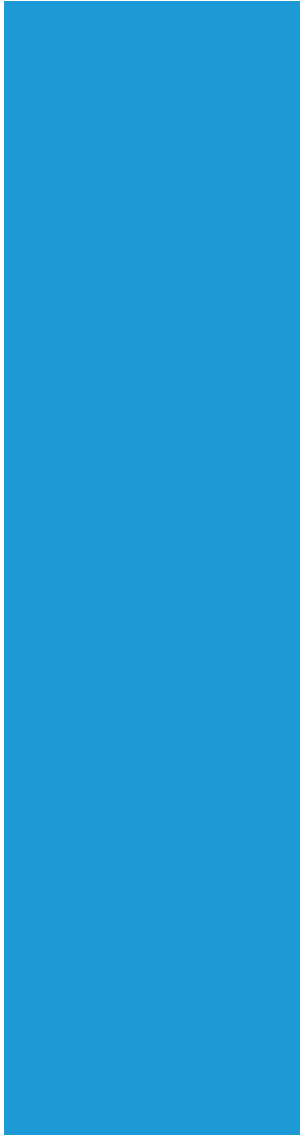
¿Por qué participar este programa?

Se trata de un programa enfocado a aquellas áreas que son fundamentales para el desarrollo directivo de los profesionales del sector. Una formación específica que no podrás encontrar en el mercado, basada en el método del caso, utilizando para ello escenarios reales vinculados con nuestro ámbito de trabajo.

Una formación muy relevante para poder progresar profesionalmente dentro de las organizaciones donde mejorarás habilidades imprescindibles para poder acceder a puestos de gestión y/o de dirección.

Conocimientos previos

No son necesarios conocimientos previos de gestión, finanzas, estrategia, estadística, etc. Durante el curso se proporcionan los conocimientos necesarios, herramientas, modelos, documentación, hojas de cálculo (Excel) y material de apoyo para seguir el curso desde el primer momento.





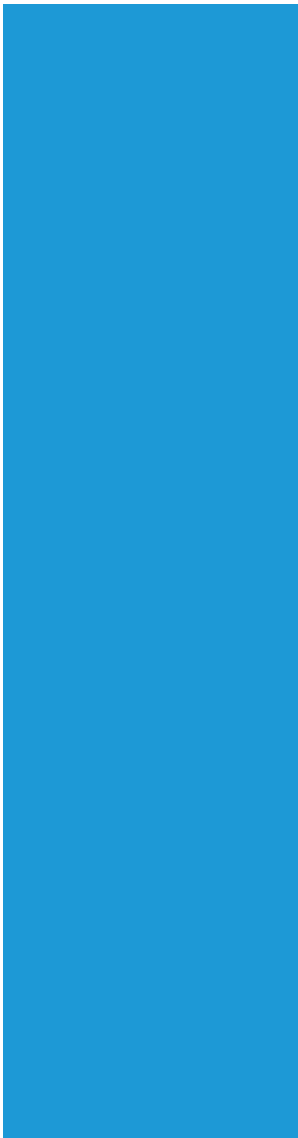
Programa de Dirección Empresarial

Módulo 1: Plan de Negocio y Organización

Plan de negocio / Decisiones / Emprender

- Utilidad e importancia
- Estructura de un Plan de negocio.
- Lanzamiento de un negocio
- Caso Práctico: Realizar un pequeño Plan de Negocio
- Tipos de decisiones / Factores a considerar
- 7 fases en la toma de decisiones: Identificación, Información, Diagnóstico, Alternativas, Evaluación, Decisión y Ejecución, Seguimiento y control, posibilidad de medidas correctoras.

Organización/Dirección

- Estructuras organizativas
 - Motivación
 - Comunicación
 - Liderazgo
 - Dirección de equipos
 - Creatividad
 - Gestión al cambio
 - Ética y compliance
- 



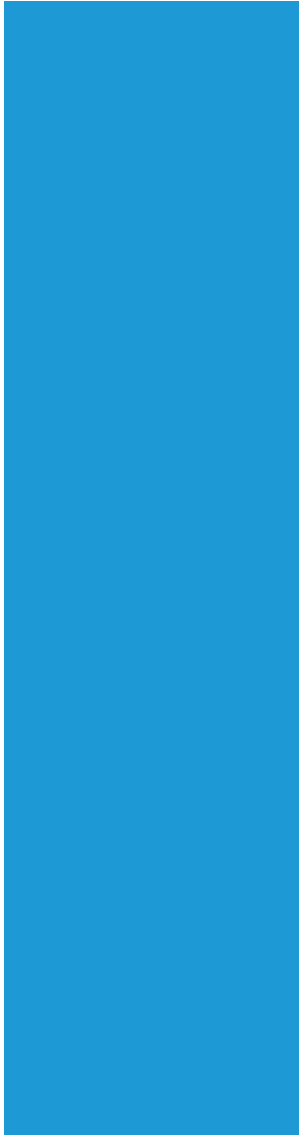
Programa de Dirección Empresarial

Módulo 2: Contabilidad y Finanzas

Contabilidad

- Ciclos de funcionamiento: Financiación – Caja-inversiones / gastos
 - Principios contables, NIC, PGC...
 - Beneficios y tesorería
 - Activo / Pasivo y Patrimonio Neto
 - Cuentas, asientos, Cuenta de Resultados (OPEX, EBITDA...)
 - Libro Mayor, diario, Estados de flujos de efectivo.
 - Criterios existencias amortización, empresas industriales.
-
- CASO PRACTICO 1: Balance (ejemplo de una empresa que arranca)

Finanzas

- NOF Fondo de Maniobra
 - Análisis de negocio Ratios
 - Deuda / Capital
 - Introducción a la Valoración
 - Inversión VAN TIR
-
- CASO PRÁCTICO 2: (ejemplo continuar el caso 1 y analizar el segundo balance.)
- 



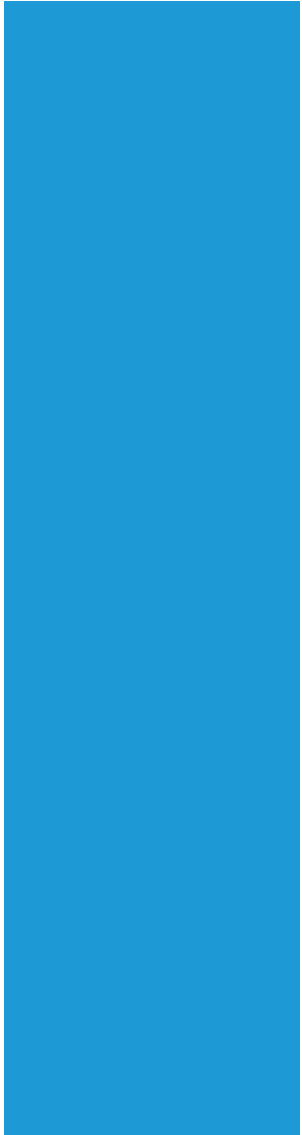
Programa de Dirección Empresarial

Módulo 3: Operaciones y Estrategia

Operaciones

- Operaciones vs Proyectos
- El marco de resolución de problemas
- Diagramas de flujo
- Programación lineal
- Métodos del camino crítico
- Teoría de colas
- VOP
- Sistemas de control
- Dimensionamiento de recursos
- Organización operaciones especiales
- Planes de Contingencia

Estrategia

- Visión Misión Objetivos
 - El modelo de las 7 S
 - Estrategias competitivas (Porter)
 - La cadena de valor
 - Control: Cuadros de mando
 - Sinergias
 - Globalización
 - Aplicaciones
- 

Programa de Dirección Empresarial

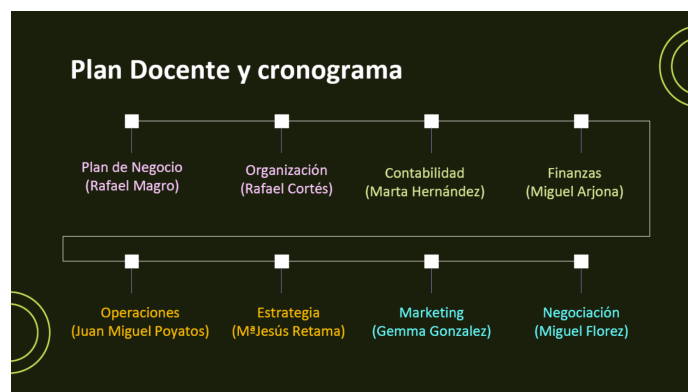
Módulo 4: Marketing y Negociación

Marketing

- Triángulo de ventas o las 4 P
- B2B, B2C, B2A
- Estrategias de marketing
- Segmentación de mercado posicionamiento
- Ciclo de vida
- Decisiones de precios
- Comunicación, Canales
- KAM y CRM
- Fidelización
- Gestión de conflictos y gestión de cobros
- Experiencia del cliente

Negociación de Ventas

- Basada en posiciones (ZOPA) o en intereses (win-win)
- Estrategia y táctica
- Preparación: Intereses, opciones, alternativas (BATNA) Legitimidad, comunicación, relaciones, compromiso
- Negociaciones difíciles, temas prácticos.
- CASO PRÁCTICO





Programa de Dirección Empresarial

Metodología

El programa de Dirección Empresarial consta de 60 horas, impartidas en modalidad presencial y online síncrona. La modalidad presencial se impartirá en el aula de la Demarcación de Madrid del Colegio de Ingenieros de Caminos, Canales y Puertos (c/ Almagro 42, 2ª) y la modalidad online síncrona a través del Aula Virtual de la Demarcación de Madrid del Colegio de Ingenieros de Caminos, Canales y Puertos.

El programa está compuesto por 4 módulos:

- 1.- Plan de Negocio y Organización
- 2.- Contabilidad y Finanzas
- 3.- Operaciones y Estrategia
- 4.- Marketing y Negociación

Fechas

Inicio: 01/10/2024

Fin: 05/12/2024

Clases:

1, 3, 8, 10, 15, 17, 22, 24, 29 y 31 de octubre
5, 7, 12, 14, 19 y 21 de noviembre

Presentación de trabajos: 28 de noviembre

Cierre del curso: 5 de diciembre

Duración

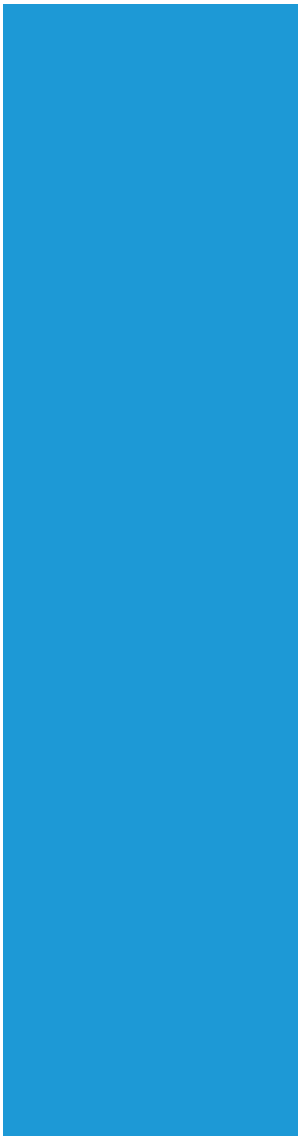
60 horas

Horario

16:00 a 19:00 h.

Certificado

Para su obtención hay que cumplir un mínimo del 75% de asistencia y superar un examen.



Programa de Dirección Empresarial

Inscripciones

www.caminosmadrid.es
913081999
cursoscaminosmadrid@ciccp.es
(Carlos Maldona).

Precios

Programa completo

ICCP colegiados desempleados, jubilados y precolegiados.....	650 €
ICCP colegiados.....	975 €
Otros profesionales.....	1170 €

Módulo Independiente

ICCP colegiados desempleados, jubilados y precolegiados.....	200 €
ICCP colegiados.....	275 €
Otros profesionales.....	350 €

PLAZAS LIMITADAS

BONIFICABLE POR FUNDAE

Si su empresa va a bonificar el curso es necesario que lo indique en el campo "observaciones" al realizar la inscripción

El pago se podrá realizar mediante transferencia, tarjeta, o autorizando el cargo en cuenta de cuotas (sólo ICCP colegiados). Si necesita factura a nombre de empresa deberá facilitarnos los datos en cuanto realice la inscripción.

Titular: Colegio de Ingenieros de Caminos, Canales y Puertos
Concepto: 455CM
IBAN: ES66 0234 0001 0310 0544 0829

No se realizará el reintegro de la cuota de inscripción salvo que la cancelación de matrícula se comunique con una antelación mínima de 7 días naturales al comienzo del Curso.

Programa de Dirección Empresarial

Equipo Docente

Rafael Magro
(Plan de Negocio)



Ingeniero de Caminos, Canales y Puertos. CEO de la empresa TEACH and CONSULT 4 SL , desde marzo de 2014. En estado de jubilación activa desde el año 2021.

En la actualidad es profesor asociado de las siguientes universidades y escuelas de negocios: Camilo José Cela, Europea, UNIE Universidad, EAE Business School.

Ha escrito más de veinte libros de física aplicada, de Dibujo Técnico, Geometría Descriptiva y Gestión ambiental, así como artículos relacionados con las áreas de conocimiento en las que ha impartido docencia y ha dedicado buena parte de su carrera a tareas de investigación relacionadas con la modelización y el análisis estadístico de datos.

Es autor de numerosos artículos científico-técnicos sobre sostenibilidad y cuestiones medio ambientales. Así mismo, ha sido director de diez Tesis Doctorales y ha dirigido más de 25 proyectos de Investigación, los cuales también han sido motivo de numerosas ponencias en Congresos y en la obtención de patentes.

Programa de Dirección Empresarial

Equipo Docente

Rafael Cortés
(Organización)



Ingeniero de Caminos, Canales y Puertos y Máster in Business Administration (MBA).

Director de Cataluña en AVANZA by Mobility ADO. Experto en Dirección de Empresas, Dirección de Operaciones y en Gestión de Equipos de Alto Rendimiento, así como en Consultoría Estratégica y Operacional.

Amplia experiencia docente en Universidad de Granada, Universitat Politècnica de Catalunya, Universidad de Cantabria, Universidad de Tetuán, Universidad de Burgos y Universidad Europea de Madrid, así como en EADIC, EAE Business School, IQS Business School y ESNA Escuela Superior de Negocios de Andalucía, en las Áreas de Dirección Operacional, Dirección de Empresas y Habilidades Directivas.

Conferenciante en liderazgo, dirección de equipos y habilidades de comunicación.

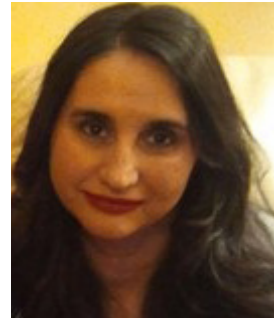
Amante de la cultura y las lenguas latinas, habla, aparte del español como lengua materna, el catalán, italiano, portugués y, avanza con entusiasmo en el aprendizaje del francés. Comunica razonablemente bien en inglés, aunque no le gusta tanto.

Autor de los libros: Dirección de Operaciones en Empresas de Transporte Público (2018) y Cara de Perro y Mano de Hierro (2023). Además, cuenta con múltiples participaciones en publicaciones divulgativas y artículos técnicos de opinión en prensa, blog y paneles de experto.

Programa de Dirección Empresarial

Equipo Docente

Marta Hernández
(Contabilidad)



Ingeniera de Caminos, Canales y Puertos, UPM 1999 y Máster en Educación Secundaria, UCJC 2021.

Profesora de ingeniería y matemáticas en la Universidad Alfonso X desde 2008, en diferentes Grados y en el Máster Ingenieros de Caminos, Canales.

Programa de Dirección Empresarial

Equipo Docente

Miguel Arjona
(Finanzas)



Licenciado en Ciencias Económicas y Empresariales por la Universidad Complutense de Madrid. Doctor en Ciencias Económicas y Empresariales con la calificación Cum Laude. Máster en Corporate Finance por el IOF.

Durante más de 30 años ha ocupado diferentes puestos directivos en empresas en España, USA y Argentina, entre ellas: Marsans BUE, Grupo AIG, BBVA, Sanitas, EY, PWC, Innostrat, etc.

Compagina su actividad profesional con la docente. Profesor en varias universidades y escuelas de negocios de España, Perú y Méjico: UCJC, ETSII Madrid, UCM, ICAI ICADE etc.

Programa de Dirección Empresarial

Equipo Docente

Miguel Florez
(Negociación)



Ingeniero de Caminos, Doctor en Construcción por la UPM. PDD Iese 2003.

Comenzó su carrera profesional en el departamento Internacional de constructora civil (Cubiertas y MZOV, luego Acciona) destinado a ofertas internacionales y a obra en Hong Kong.

En 1998, abre la empresa filial en España del grupo Mammoet, líder mundial de transportes e izados de grandes cargas lanzando el negocio mediante la obtención de importantes proyectos en el sector durante 15 años.

Desde 2014, crea su propia empresa dedicada al mercado del "Heavy lifting" colaborando con empresas internacionales de transportes marítimos y terrestres.

En paralelo, profesor asociado en la Escuela de Caminos desde 2007 en la asignatura de Procedimientos de Construcción, Organización de Obras y Maquinaria y desde 2019 también Profesor Mercantil de la Universidad Europea en la asignatura de Dirección Organización y Gestión de Empresas Industriales dentro del Master Universitario de Ingeniería Industrial. Durante el curso 2021-22, también de la asignatura de Dirección de Grandes Proyectos en el mismo Máster de la UE.

Programa de Dirección Empresarial

Equipo Docente

Gemma González
(Marketing)



Doctora en Economía, Empresa y Finanzas. Master en Marketing Digital (ESIC)

Especialista en Marketing Digital y Relacional y con 14 años de experiencia en docencia Universitaria en el área de marketing, Secretaria Académica de la Facultad de Tecnología y Ciencia de la Universidad Camilo José Cela.

Programa de Dirección Empresarial

Equipo Docente

M^a Jesús Retana
(Estrategia)



Ingeniero Industrial, Máster en Ingeniería Ambiental y Doctora Acreditada.

Inició su trayectoria docente e investigadora en el Departamento de Tecnología Industrial de la Escuela Politécnica Superior de la Universidad Alfonso X el Sabio, donde fue docente de grado y postgrado, así como, directora de Tesis Doctorales. En la vertiente de gestión en dicha Universidad, fue Adjunto al Director de Ingeniería Industrial, formando parte de la Comisión de Centro de la Escuela Politécnica Superior y de la Comisión de Reconocimiento y Transferencia de Créditos. Ha sido coordinadora y docente de formación en gestión medioambiental para personal del Ministerio de Defensa.

Actualmente, es docente e investigadora en la Universidad Camilo José Cela desde 2013, habiendo desempeñado, además, diversos puestos de gestión en materia de Calidad, Investigación y Secretaría Académica. Asimismo, ha sido Directora del Centro de Estudios Profesionales de dicha Universidad y ha formado parte del Equipo de Liderazgo de la Institución Educativa SEK.

En su faceta como emprendedora ha creado y gestionado tres empresas del ámbito de la consultoría medioambiental y de la gestión inmobiliaria.

Programa de Dirección Empresarial

Equipo Docente

Juan Miguel Poyatos
(Operaciones)



Máster en ingeniería de telecomunicación por la Universidad Politécnica de Madrid y Executive MBA por IESE (Universidad de Navarra).

Consultor e investigador en estrategias de crecimiento en mercados industriales. Es profesor y director de programas en Escuela de Organización Industrial y en Deusto Business School.

Fundador de Consualia Business Partners y socio de Huete&Co. En los últimos años ha trabajado con más de 100 empresas en Europa y Sudamérica, redefiniendo su modelo de crecimiento con fuerte apalancamiento en nuevas tecnologías.

Anteriormente ocupó puestos directivos en ONO, Cable & Wireless, Hewlett Packard y Amper Datos.

Perfil linkedin:

<https://es.linkedin.com/in/juanmiguelpoyatosdiaz>